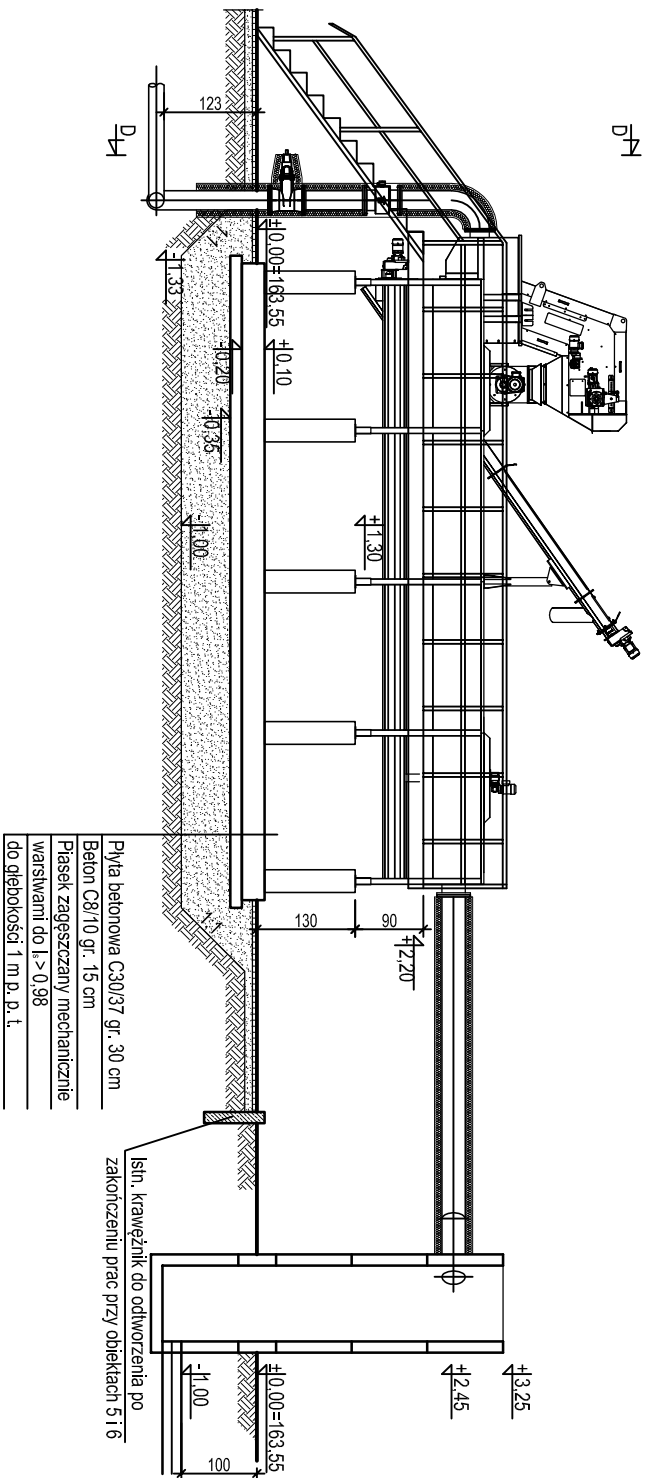
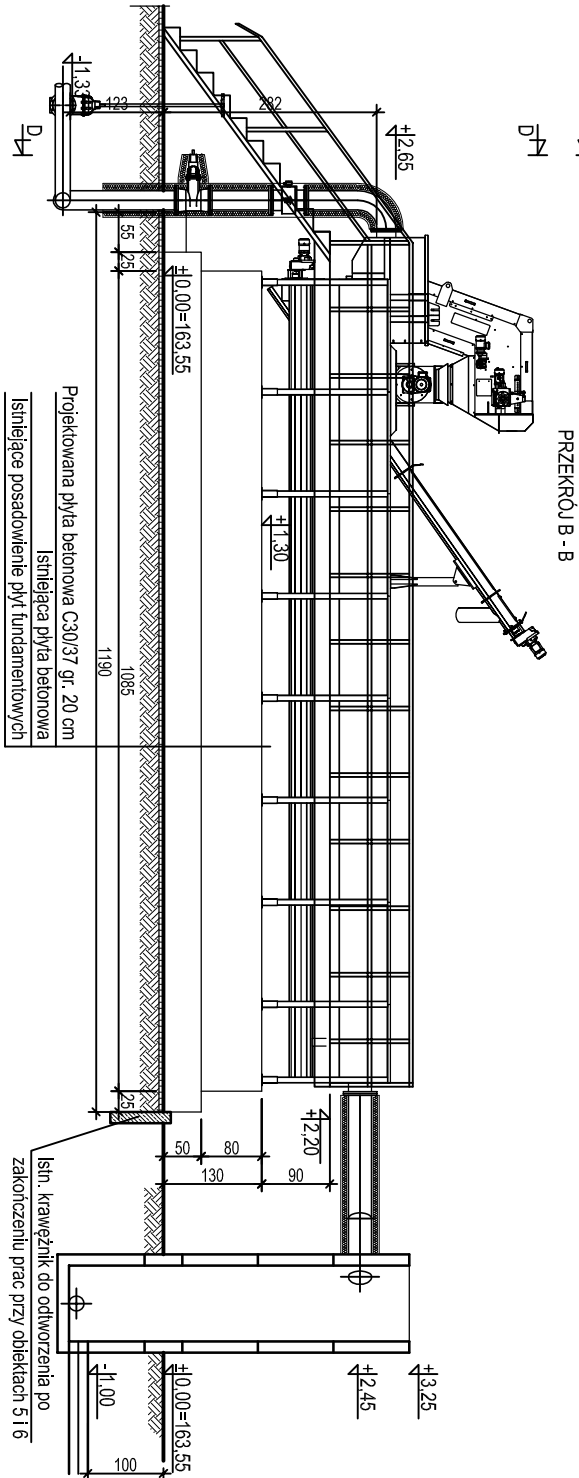
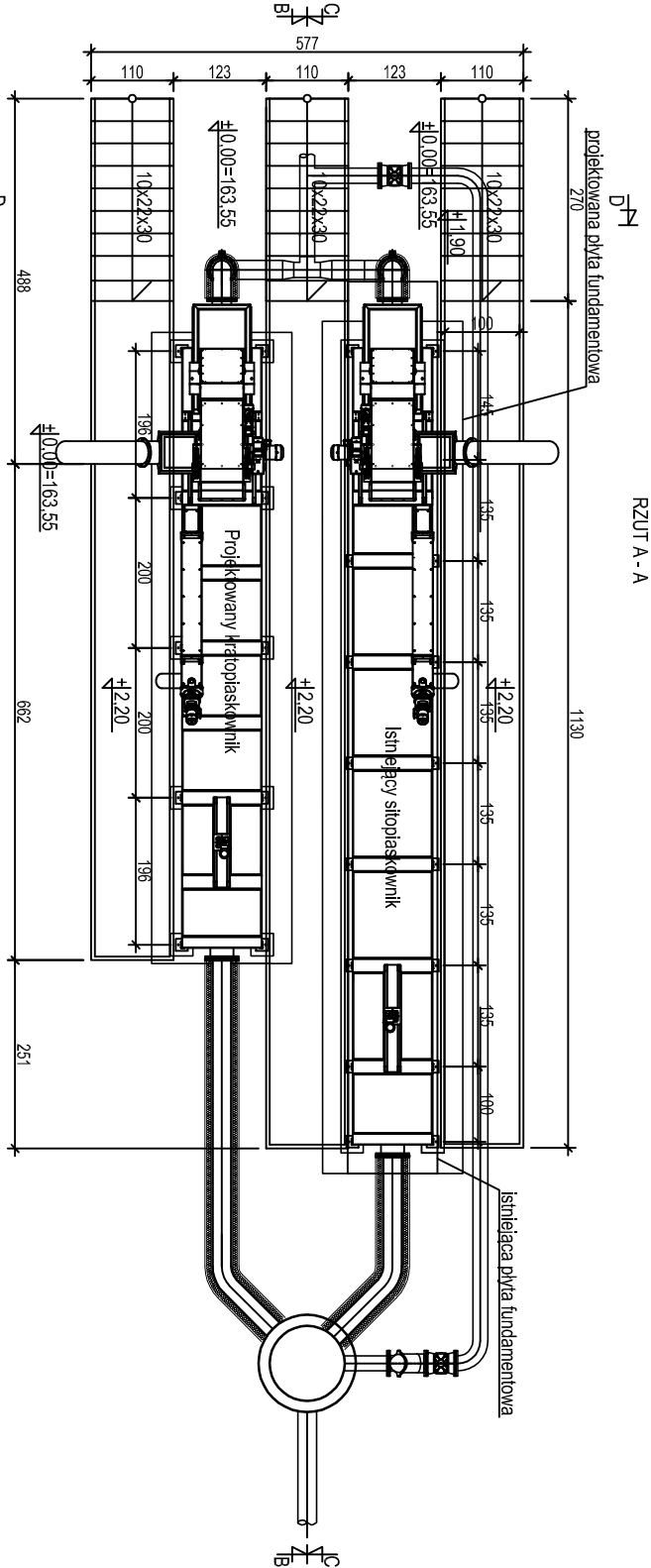
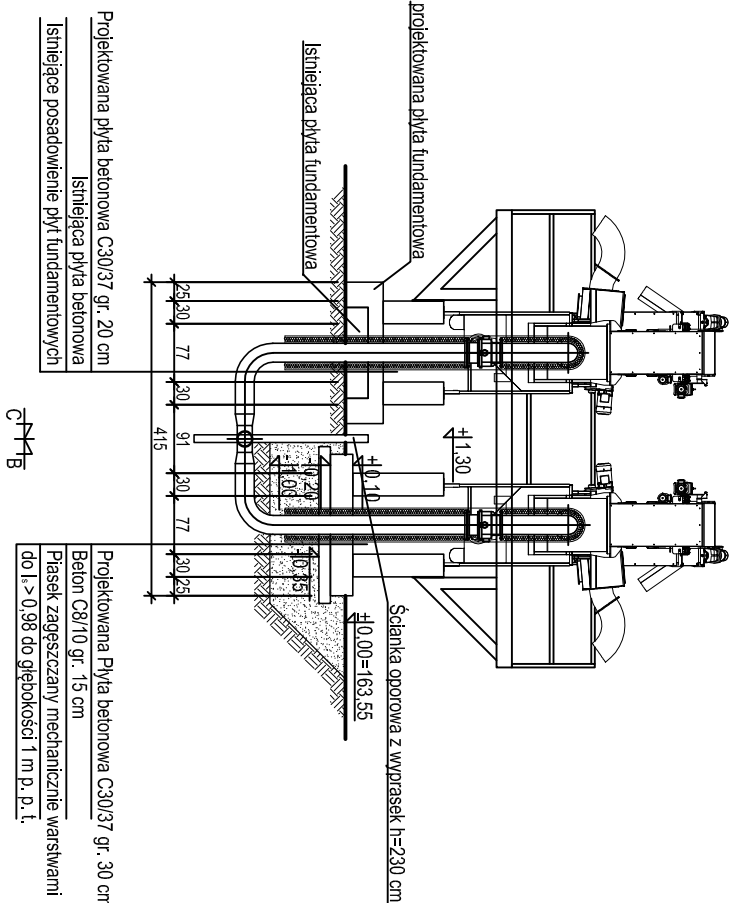


OB. NR 5 i 6 SITOPIASKOWNIK I KRATOPIASKOWNIK



- UWAGI:
1. Rysunek rozpatrywać łącznie z rysunkami branży konstrukcyjnej
 2. Wykonanie pomostów zgodnie z rysunkami konstrukcji.
 3. Rurociągi sęków ułożone powyżej głębokości przemarzania docieplić.
 4. Pozostawić istniejące przyłącze wody ściekowej do układu płaskowników.
 5. Wykonać podłączenie projektowanego urządzenia (układ awaryjny).
- Wykonać podłączenie projektowanego urządzenia (układ awaryjny).
- Wykonać podłączenie projektowanego urządzenia (układ awaryjny).
- Wykonać podłączenie projektowanego urządzenia (układ awaryjny).
- Wykonać podłączenie projektowanego urządzenia (układ awaryjny).



ECOKUBE		TECHNOLOGIE OCHRONY ŚRODOWISKA	
Inwestor:		Sycowska Gospodarka Komunalna sp. z o.o., ul. Wrocławska 8, 56-500 Syców	
Zadanie inwestycyjne:		PRZEBUDOWA I ROZBUDOWA KOMUNALNEJ OCZYSZCZALNI ŚCIEKÓW W SYCOWIE	
Nazwa opracowania:		PROJEKT BUDOWLANY PRZEBUDOWY I ROZBUDOWY KOMUNALNEJ OCZYSZCZALNI ŚCIEKÓW W SYCOWIE	
Tytuł rysunku:		Ob. nr 5 sitoślaskownik i ob. nr 6 kratopłaskownik rzut i przekroje	
PROJEKTOWAŁ mgr inż. Katarzyna Małuszewska - Turbiak technolog Piotr Wiloszewski SPRAWDZIŁ mgr inż. Włodzisław Kuśmierczyk OPRACOWAŁ mgr inż. Bartosz Zagórski		NR UPRAWIENIENIA L0010894/POOS108 -- 48/99 WL	PODPIS -- 3/T